

Verston Eesti OÜ
Kenno Heinla

01.04.2025

Hinnapakkumine

Käesolevaga esitame Teile hinnapakkumise infotahvlite tootmisele ja paigaldusele Rail Baltica Rapla IV objektile

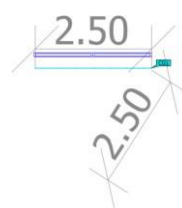
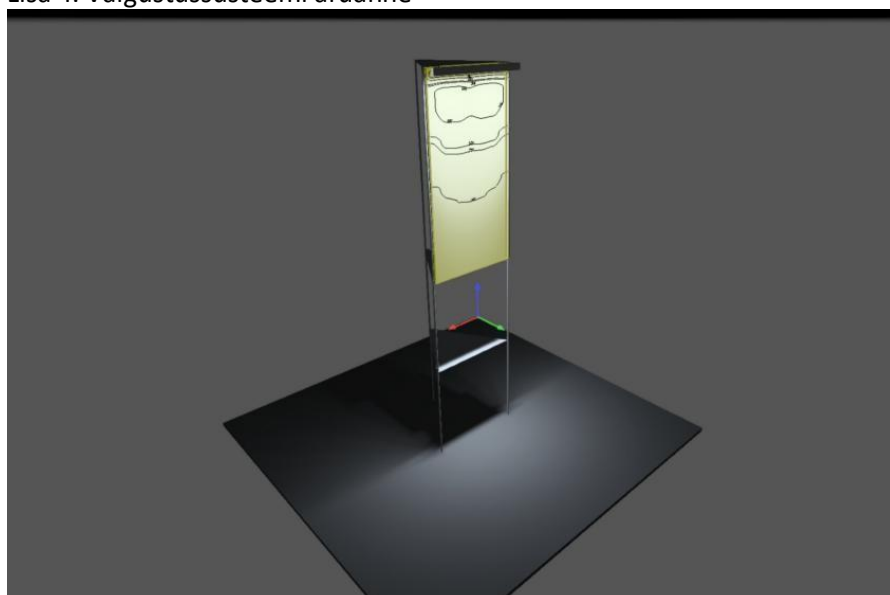
Lisa 2. Rail Baltica infotahvli kujundus



Lisa 3. Kolmnurkraami ülemine moodul (komplekt koosneb kahest tükist H= 3 meetrit + 5 meetrit). Raam on värvitud



Lisa 4. Valgustussüsteemi aruanne



Valgustite loend

Φ_{kokku}	P_{kokku}	Valgusvilkjaks
7588 lm	59.8 W	126.9 lm/W

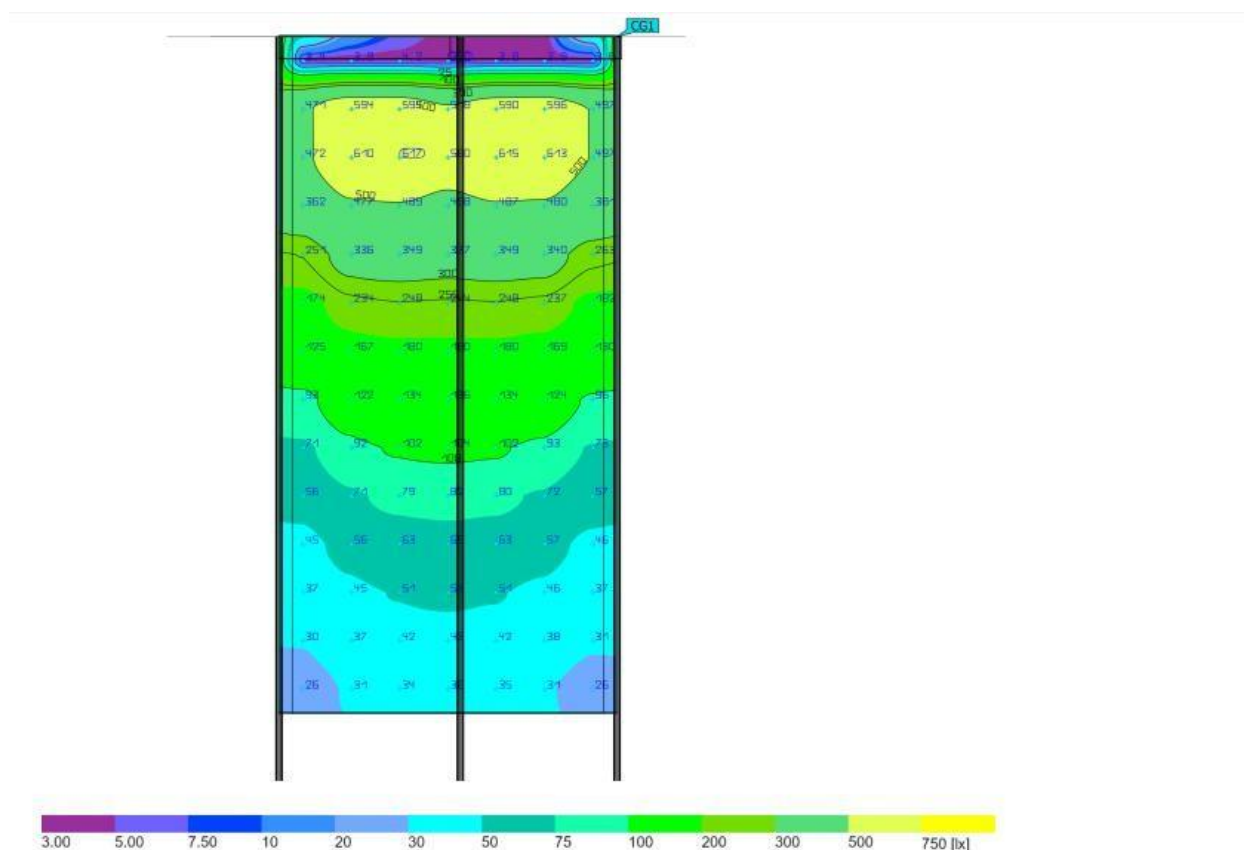
tk	Tootja	Artikli nr.	Artikli nimi	P	Φ	Valgusvilkjaks
2	Schuch		Cygni LED1x3800 D778 T740 L30	29.9 W	3794 lm	126.9 lm/W

Arvutuse objektid

Arvutusplinnad

Atribuudid	\bar{E}	E_{min}	E_{max}	$U_o (g_1)$	g_2	Indeks
Arvutusplind 2 Ristine valgustustihedus Kõrgus: 7.500 m	195 lx	3.03 lx	617 lx	0.016	0.005	CG1

Kasutamisprofiil: DIALuxi eelsäte (5.1.4 Standard (liikluspind väljas))



Atribuudid	\bar{E}	E_{min}	E_{max}	$U_o (g_1)$	g_2	Indeks
Arvutuspind 2 Ristine valgustustihedus Kõrgus: 7.500 m	195 lx	3.03 lx	617 lx	0.016	0.005	CG1

Kasutamisprofiil: DIALuxi eelsäte (5.1.4 Standard (liikluspind väljas))

Lugupidamisega,
Robert Kala